

植東だより



令和6年4月15日
第1号
植田東小学校

新しい学年が始まりました。入学式に新1年生を迎え、618人の子どもたちでスタートです。子どもたちは新しい学級の仲間、新しい先生との学習や様々な活動にやる気に満ちあふれた様子で取り組む姿が見られます。子どもたちが1年間大きく成長できるように、学校で様々な取り組みを行っていきたいと思います。本年度も、本学校教育へのご理解、ご協力をよろしくお願いいたします。学校だよりは毎月15日に配信する予定です。

5月行事予定

1	水	諸費引き落とし日 4時間授業 13:30下校 体力運動能力調査 地域訪問 視力検査3年生	17	金	聴力検査1年生 腎臓健診①
2	木	4時間授業 13:30下校 体力運動能力調査 地域訪問 視力検査2年生	18	土	
3	金	憲法記念日	19	日	
4	土	みどりの日	20	月	運動会予行
5	日	こどもの日	21	火	運動会予行(予備) 委員会活動前期③
6	月	振替休日	22	水	内科健診6年生(13:30)
7	火	遠足予備日(行事食) 両眼視機能検査1年生	23	木	眼科健診2・4・6年生
8	水	学校生活アンケート① 視力検査1年生	24	金	運動会準備1~5年生4時間授業 13:30下校 6年生手伝いは14:30下校に変更 (6年生のみ令和6年2月21日に配布した主な行事予定から変更)
9	木	視力検査あすひ 眼科検診1・3・5年生・あすひ	25	土	運動会 (雨天時40分4時間授業 12:10下校)
10	金	両眼視機能検査1年生(予備日)	26	日	
11	土		27	月	土曜日運動会による振り替え休業日
12	日		28	火	
13	月	体力運動能力調査(予備日) 聴力検査5年生	29	水	運動会(予備日・午後授業・給食あり)
14	火	委員会活動前期② 聴力検査3年生	30	木	
15	水	聴力検査2年生	31	金	内科健診1年生・あすひ(13:30) 腎臓健診②
16	木	歯科検診5・6年生(8:40)			

入学式が行われました

4月8日(月)に入学式が行われ、94名の児童が新たに植田東小学校に仲間入りしました。式中は、緊張している様子も見られましたが、教室では明るい笑顔もたくさん見られました。これから様々な経験をしながら成長できるように支えていきたいと思ひます。



お世話になった職員のみなさん

檜野 大我先生	松波 朝代先生	長嶺 裕子先生
吉川 修平先生	猪熊 江里奈先生	笹田 ひとみ先生
竹内 夏生先生	上田 幸子先生	鈴木 紀代先生
武藤 月香先生	早川 実都里先生	丸山 佳子先生
安井 園美先生		

令和6年度の職員

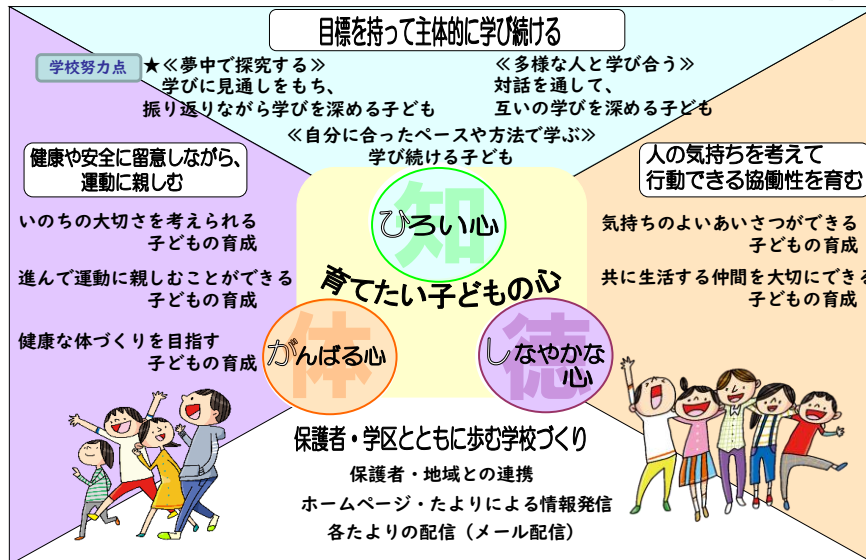
校長	岸野 武史	教頭	北川 沙織
教務主任	古池 秀行	校務主任	木田 泰助
保健主事	櫻井 恵子	司書教諭	萩田 和香
養護教諭	瀬古 絵梨	事務職員	小島 隆志
栄養教諭	加藤 音緒		
業務士(用務員)	高木 左百合	用務業務員	森本 繁巳
スクールカウンセラー	西出 隆紀	スクールカウンセラー	吉田 恵
発達障害対応支援講師	杉山 和子	発達障害対応支援員	木全 祐子
看護介助員	水谷 真由	スクールサポートスタッフ	山本 瞳
少人数指導	吉田 優子	音楽専科	塩谷 幸大
英語専科	堀田 いづみ		

特別支援学級

あすなろ組	<u>木村 雅子</u>
すぎのこ組	○西脇 佑記
ひまわり組	高藻 由里奈
1年1組	小宮 沙樹
2組	稲垣 真智子
3組	宇野 瑠璃子
4組	○岡山 登紀子
3年1組	岩本 めぐみ
2組	<u>松尾 夏々</u>
3組	櫻井 恵子
4組	○小池 満
5年1組	<u>森 広大</u>
2組	奥山 亜美
3組	○佐藤 正治

○印が学年主任、下線は新しく赴任した教職員です

2年1組	都築 はるか
2組	林 自暢
3組	○ <u>近藤 芳恵</u>
4年1組	八重尾 一貴
2組	北浦 美恵
3組	<u>武田 晟弥</u>
4組	○脇田 佐知子
6年1組	梅村 充彦
2組	萩田 和香
3組	○前田 桂



★印は、今年度の学校努力点です。

令和6年度 学校努力点テーマ

夢中で探究する東っ子の育成
～学びに見通しをもち、振り返りながら学びを深める活動を通して～

今後ますます激しくなる社会の変化を前向きに受け止め、たくましくしなやかに変化を乗り越え、よりよく自らの人生をきり拓いていくためには、子どもたちが、自律して学び続ける人に成長していくことが欠かせません。今年度は、生活科の時間、総合的な学習の時間を活用し、学年の実態に応じて、振り返りながら学びを深める活動に焦点を当てて学習を進め、「夢中で探究する東っ子」を目指します。

令和6年度 主な行事予定について（6月以降）波線は前回からの主な変更点です。

6月

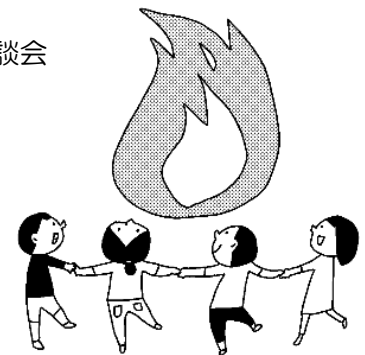
- 4日（火）水泳学習開始 交通訓練（1・2・4年生雨天時教室・体育館）
- 12日（水）薬物乱用防止教室 6年生【2・3限】太白警察署
- 13日（木）中津川野外教育事前説明会（5年生保護者対象）15：00
- 24日（月）4年生SC 集団面談週間
- 25日（火）委員会活動前期④
- 28日（金）分団会【2限】

7月

- 1日（月）～5日（金）40分4時間授業 13：10下校 個人懇談会
- 10日（水）～12日（金）中津川野外学習（5年）
- 18日（木）40分4時間授業 13：10下校 給食終了
- 19日（金）終業式 大掃除 3時間授業 11：35下校
- 22日（月）～8月31日（土）夏季休業

9月

- 2日（月）始業式 3時間授業 引き渡し訓練
- 3日（火）40分4時間授業 12：10下校
- 4日（水）給食開始 4時間授業 13：30下校
- 5日（木）4時間授業 13：30下校
- 6日（金）4時間授業 13：30下校 修学旅行説明会（6年生保護者対象）15：00
- 9日（月）4時間授業 13：30下校
- 10日（火）クラブ活動①
- 17日（火）委員会活動前期⑤（前期最終）
- 25日（水）～26日（木）修学旅行（6年生）
- 27日（金）家庭学習（6年生）



10月

- 1日(火) 後期代表委員選挙
- 2日(水) 後期役員選挙
- 3日(木) 後期学級委員選挙
- 4日(金) 授業参観【2限】親子清掃【3限】
- 9日(水) 観劇会
- 10日(木) 学校生活アンケート実施②
- 15日(火) 委員会活動後期①(委員長決め)
- 18日(金) 前期最終日 ※通知表配布
- 21日(月) 認証式(役員・学級委員・委員長)
- 29日(火) クラブ活動②
- 31日(木) 就学時健康診断 3時間授業給食あり(1~4・6年生12:35下校)
(5年生手伝い15:25下校)



11月

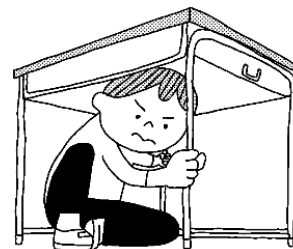
- 5日(火) 委員会活動後期②
- 15日(金) 「学芸的行事」(音読会) 児童参観日
- 16日(土) 「学芸的行事」(音読会) 保護者参観日
- 18日(月) 学芸的行事による振り替え休業日
- 19日(火) クラブ活動③
- 25日(月) ~12月3日(火) ラポールタイム
- 26日(火) クラブ活動④

12月

- 3日(火) クラブ活動⑤(最終)
- 9日(月) ~13日(金) 個人懇談会 40分4時間授業13:10下校
- 16日(月) 分団会【2限】
- 17日(火) 委員会活動後期③
- 20日(金) 給食終了
- 23日(月) 終業式 大掃除 3時間授業11:35下校
- 24日(火) ~1月6日(月) 冬季休業

1月

- 7日(火) 始業式 3時間授業11:35下校
- 8日(水) 40分 4時間授業12:10下校
- 9日(木) 給食開始
- 14日(火) 委員会活動後期④
- 30日(木) 入学説明会(体育館)10:00



2月

- 18日(火) 5時間授業(全学年) 授業参観【5限】・学級懇談会【6限】(1~3年生・特)
- 19日(水) 5時間授業(全学年) 授業参観【5限】・学級懇談会【6限】(4~6年生)
- 25日(火) 委員会活動後期⑤(最終)
- 26日(水) 交通安全指導感謝の会

3月

- 3日(月) 分団会【5限】現地下校指導
- 12日(水) 大掃除週間(~18日)
- 18日(火) 6年生を送る会【1限】給食終了 卒業式準備4時間授業13:30下校(1~4年生・6年生) ※5年生は準備のため、6時間授業15:25下校
- 19日(水) 卒業式(6年) 家庭学習(1~5年)
- 21日(金) 40分4時間授業12:10下校
- 24日(月) 後期最終日・修了式(1年~5年生) ※通知表配布 2時間授業10:35下校
- 25日(火) ~3月31日(月) 学年末休業

今後、変更の可能性もありますので、毎月の学校だよりで必ずご確認をお願いいたします。